

« Différences régionales – et maintenant ? »

Table ronde animée par des représentant-e-s des services de santé cantonaux

Contexte

L'Atlas suisse des services de santé de l'Observatoire suisse de la santé (Obsan) a le potentiel d'apporter une contribution significative à l'amélioration des soins médicaux en Suisse. L'Atlas met en évidence des différences régionales parfois importantes en ce qui concerne la fréquence des hospitalisations, le recours aux médicaments, les interventions chirurgicales ainsi que les procédures de diagnostic et d'imagerie médicale. Il montre également que la Suisse est un pays où les soins de santé sont très souvent dispensés par des professionnel-le-s de la santé.



[Site web de l'Atlas suisse des services de santé](#)

Développement de l'Atlas suisse des services de santé

L'Atlas suisse des services de santé a été renouvelé en 2023. L'ensemble des indicateurs de l'Atlas des services de santé a été révisé et enrichi de nouveaux indicateurs. Les sources utilisées pour identifier d'autres indicateurs incluent les atlas des services de santé à l'étranger et la littérature spécialisée. En outre, les médecins membres des sociétés de discipline médicale ont été invité-e-s à soumettre des propositions via un forum en ligne.



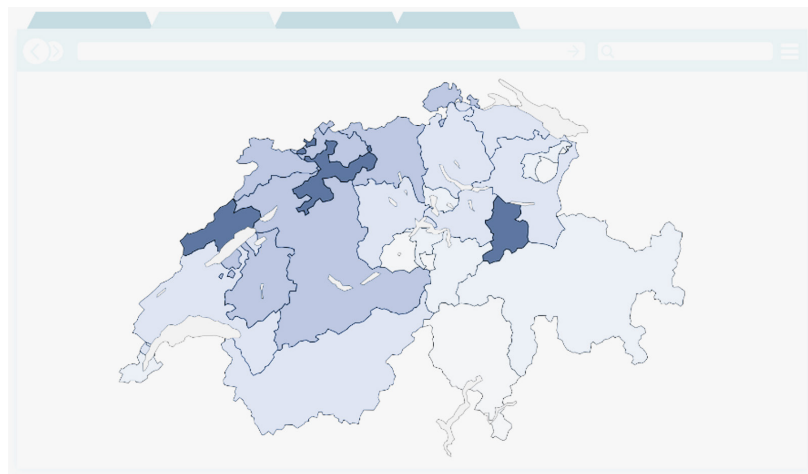
[Rapport sur le développement du nouveau set d'indicateurs \(en allemand\)](#)

L'Atlas des services de santé présente de manière illustrée les résultats pour chaque indicateur. Les régions (cantons et régions de soins) sont codées par couleur en fonction de la fréquence des hospitalisations, des recours aux médicaments, des interventions ou des procédures. En outre, le site Internet de l'Atlas des services de santé permet de visualiser, pour chaque canton, l'évolution au cours des dernières années.



[Description des points clés méthodologiques de l'Atlas des services de santé](#)

Représentation symbolique des différences régionales avec les cantons comme unité régionale



Source : versorgungsatlas.ch/fr.

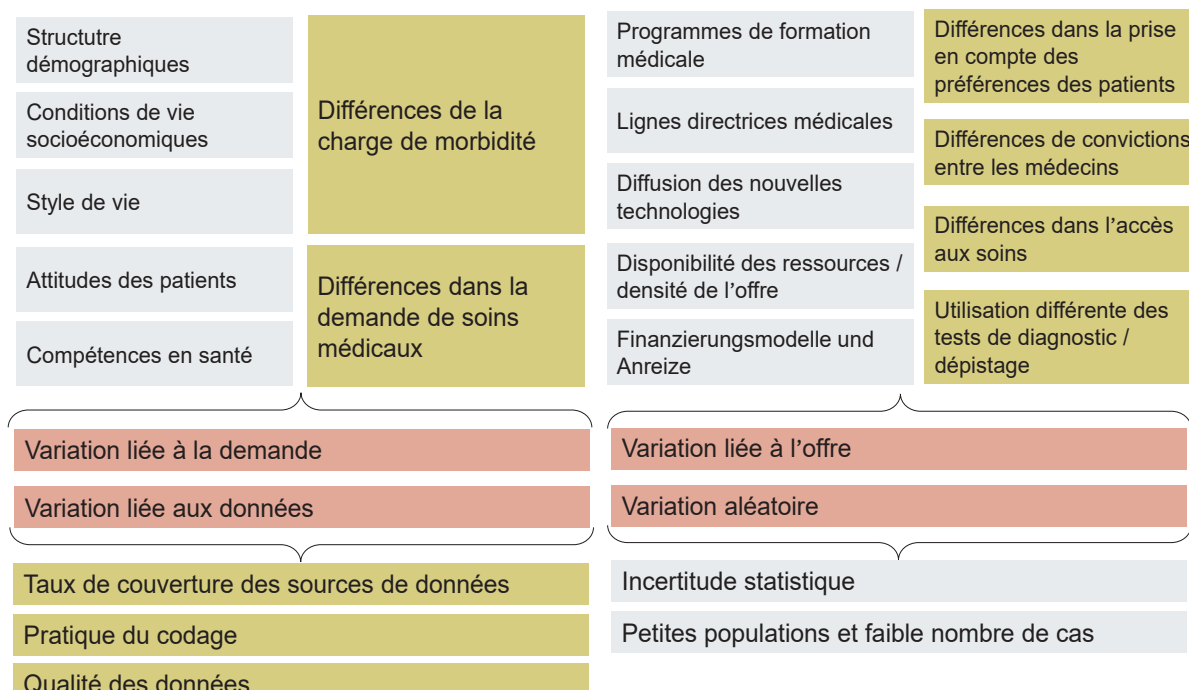
Internationale Versorgungsatlantien

Il existe des atlas des services de santé dans plusieurs pays, par exemple aux [États-Unis](#), en [Allemagne](#) et au [Royaume-Uni](#). Comme en Suisse, ces atlas mettent en évidence d'importantes disparités régionales. Mais contrairement à l'Atlas suisse des services de santé, ils ne se limitent pas à un simple « mode de visualisation ». Ces écarts sont considérés comme une base essentielle pour une planification des services de santé fondée sur des données probantes. Ainsi, l'étude des résultats de l'atlas américain des services de santé de Dartmouth a contribué à l'adoption du Patient Protection and Affordable Care Act en 2010 [Bronner et Goodman 2022](#).

Défi

À ce jour, on en sait peu en Suisse sur la question de savoir si l'Atlas des services de santé reflète véritablement des différences de soins ou d'autres facteurs, comme par exemple des variations dans les pratiques de codage. Les auteurs de l'Atlas des services de santé ont élaboré une vue d'ensemble des grandes catégories de causes possibles des disparités régionales, s'appuyant sur des travaux de synthèse internationaux.

Sources et causes de la variation régionale



Source : [Obsan](#), sur la base des travaux de [Birkmeyer et al. 2023](#) et [Appleby et al. 2011](#).

Dans le cadre d'un projet soutenu par l'Académie Suisse des Sciences Médicales, les disparités régionales, telles qu'elles sont présentées dans l'Atlas suisse des services de santé, ont fait l'objet d'un examen plus approfondi. Grâce à des entretiens avec des expert·e·s et à une analyse de la littérature, les premiers éléments d'interprétation ont pu être identifiés pour un nombre encore restreint d'indicateurs. Les résultats suggèrent que ces écarts importants sont probablement le reflet d'un système de santé offrant une grande liberté de choix – tant du côté des prestataires dans la manière de structurer leur offre, que du côté de la population dans la manière de recourir aux soins. Ils mettent également en lumière des différences socioculturelles, des expertises différentes et des préférences variées parmi les médecins. Des facteurs d'influence liés aux données, comme le degré de couverture des sources de données, jouent aussi un rôle. Toutefois, il apparaît également que les différences régionales en matière de soins sont peu étudiées et rarement discutées en Suisse. On ignore encore dans quelle mesure ces différences sont perçues comme un enjeu. C'est pourquoi nous souhaitons mieux comprendre les besoins liés à l'Atlas des services de santé et les perspectives des offices cantonaux de la santé.



Différences régionales dans l'Atlas suisse des services de santé – et maintenant ? Une aide à l'interprétation d'une sélection d'indicateurs, [projet de rapport, non publié, en allemand](#).

Objectifs et déroulement de la table ronde

Les participant·e·s sont invité·e·s à discuter des questions suivantes :

- 1. Importance** : Quelle importance accordez-vous aux indicateurs relatifs aux disparités régionales en matière de soins ? Les résultats concernant les différences régionales vous paraissent-ils pertinents ?
- 2. Besoin d'agir** : Estimez-vous que les différences régionales en matière de soins devraient être réduites ? Si oui, pourquoi ? Si non, pourquoi pas ?
- 3. Mesures à prendre** : Quels pourraient être des premiers leviers d'action pour réduire ces disparités ? Quelle contribution les indicateurs des différences régionales pourraient-ils apporter à cet objectif ?

La table ronde débutera par un bref résumé du contexte. Ensuite, nous discuterons de la pertinence des indicateurs portant sur les différences régionales en matière de soins et recueillerons des propositions de mesures. L'objectif n'est pas de se concentrer sur les résultats d'indicateurs individuels, mais d'échanger sur les exigences générales à poser en matière d'indicateurs relatifs aux différences régionales.

La table ronde durera deux heures. Les résultats seront synthétisés de manière à ne pas permettre d'identifier les contributions individuelles des participant·e·s.

Préparation

Nous vous suggérons de préparer une première prise de position en amont de la table ronde. En guise de préambule, chaque participant·e aura la possibilité de partager cette réflexion comme point de départ de la discussion.

Exemples de pistes possibles

Des pistes d'action ont déjà été évoquées lors des entretiens avec les expert·e·s. L'objectif de la table ronde est d'approfondir ces idées et d'en développer de nouvelles collectivement. Voici deux exemples issus des entretiens :

Exemples



« Poursuivre le développement des bases de données afin de pouvoir tirer des conclusions solides sur la qualité des soins et les différences régionales. »

« Mettre en place une plateforme d'échange entre les professionnel·le·s de santé et les autorités sanitaires pour discuter des différences régionales, de leur importance, du besoin d'agir et des mesures à prendre. »



Source des images : Licence de contenu Pixabay et Unsplash.

Perspectives

Nous organisons des tables rondes avec trois groupes cibles essentiels : la population, les professionnel·le·s de santé et les représentant·e·s des offices cantonaux de la santé.

Par la suite, les résultats de ces discussions seront réunis lors d'un événement commun. Ce changement de perspective doit permettre aux participant·e·s de définir, de manière participative, des pistes d'action concrètes.

Vous êtes cordialement invité·e à participer à cet événement qui aura lieu en septembre 2025 à Berne :

Date : le 11 septembre 2025, de 14h00 à 17h00

Lieu : Kleine Bühne, PROGR, Waisenhausplatz 30, 3011 Berne (à 5 minutes à pied de la gare de Berne)

Langue : français, allemand et italien

Veuillez vous inscrire via le lien ou le code QR suivants :

<https://forms.office.com/e/B3uX1LWwcg>



Financement et direction du projet

Le présent travail est financé par la [*Commission fédérale de la qualité*](#) et réalisé par le bureau Interface Politikstudien SA (Lucerne/Lausanne). Le chef de projet et personne de contact pour toute question est le Dr méd. phil. Stefan Essig, [*essig@interface-pol.ch*](mailto:essig@interface-pol.ch).

I N T E R F A C E

